

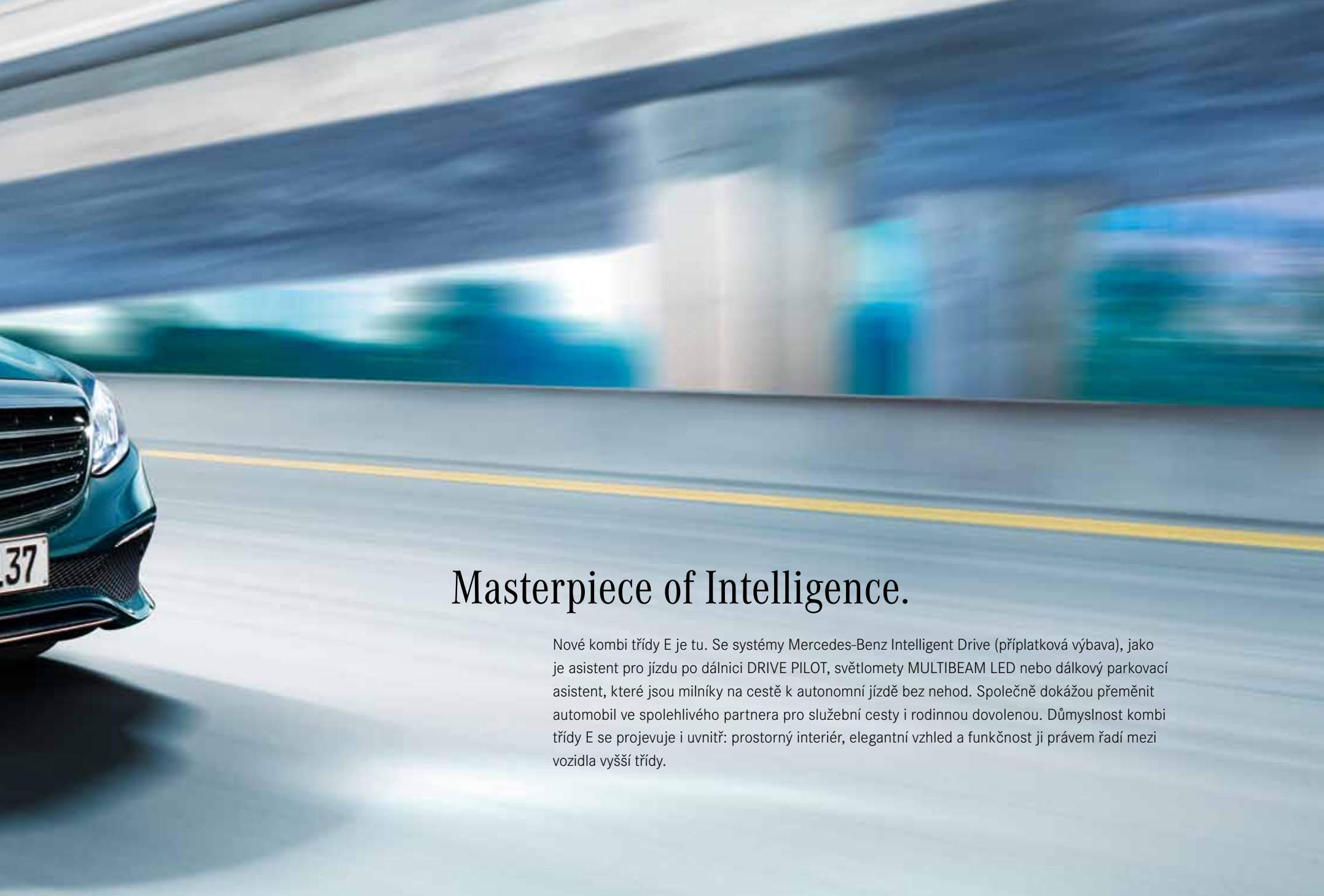
Třída E Kombi



Mercedes-Benz







Masterpiece of Intelligence.

Nové kombi třídy E je tu. Se systémy Mercedes-Benz Intelligent Drive (příplatková výbava), jako je asistent pro jízdu po dálnici DRIVE PILOT, světlomety MULTIBEAM LED nebo dálkový parkovací asistent, které jsou milníky na cestě k autonomní jízdě bez nehod. Společně dokážou přeměnit automobil ve spolehlivého partnera pro služební cesty i rodinnou dovolenou. Důmyslnost kombi třídy E se projevuje i uvnitř: prostorný interiér, elegantní vzhled a funkčnost ji právem řadí mezi vozidla vyšší třídy.

A dark green car is parked in a modern parking lot. The car is shown from the rear passenger side, highlighting its sleek design and multi-spoke alloy wheels. The parking lot is paved and features several yellow bollards. In the background, there are lush green trees and a city skyline with tall buildings under a clear blue sky.

Prostor pro nové inteligentní technologie.

Parkovat a vyjždět z parkovacího místa můžete stejně pohodlně jako telefonovat nebo psát SMS. Zcela jednoduše pomocí kompatibilního smartphonu. Aktivujte si prostřednictvím aplikace nového dálkového parkovacího asistenta (za příplatek). Parkování kontrolujete pouze jedním prstem a vozidlo provede jízdni manévry bezpečně a zcela automaticky. Veškeré digitální technologie si můžete vychutnat v opravdu prostorném interiéru nového kombi třídy E s velkoplošnými ozdobnými prvky, pečlivě sladěnou koncepcí barev a horizontálně vedenými liniemi zdůrazňujícími velký prostor. Perfektní místo pro cestování, přemýšlení a odpočinek, kde svůj smartphone můžete klidně i vypnout.





A dark green car is partially visible on the left side of the frame, parked in a parking lot. The background features a city skyline with several tall buildings, a body of water, and a large tree with green leaves. The scene is set during the day with a clear sky.

Prověřený koncept.

Šestá generace modelu kombi je zárukou toho, že inteligentní systémy nové třídy E vychází z dlouholetých zkušeností. Prvním elegantním kombi vyšší třídy na světě byl Mercedes. Každé kombi, které jsme od té doby vyrobili, nám přineslo nové poznatky o odolných materiálech, inteligentních řešeních úložného prostoru a stylových ozdobných prvcích. Ve velkoryse dimenzovaném zavazadlovém prostoru je tedy dostatek místa pro všechna Vaše přání a potřeby. Přesněji řečeno až 1820 litrů.



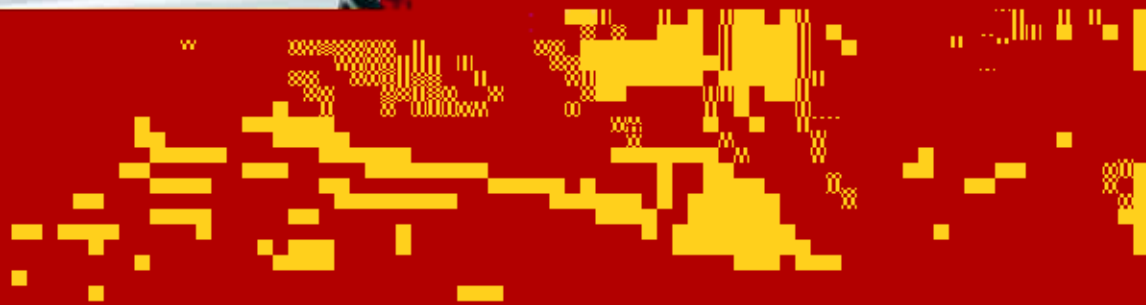


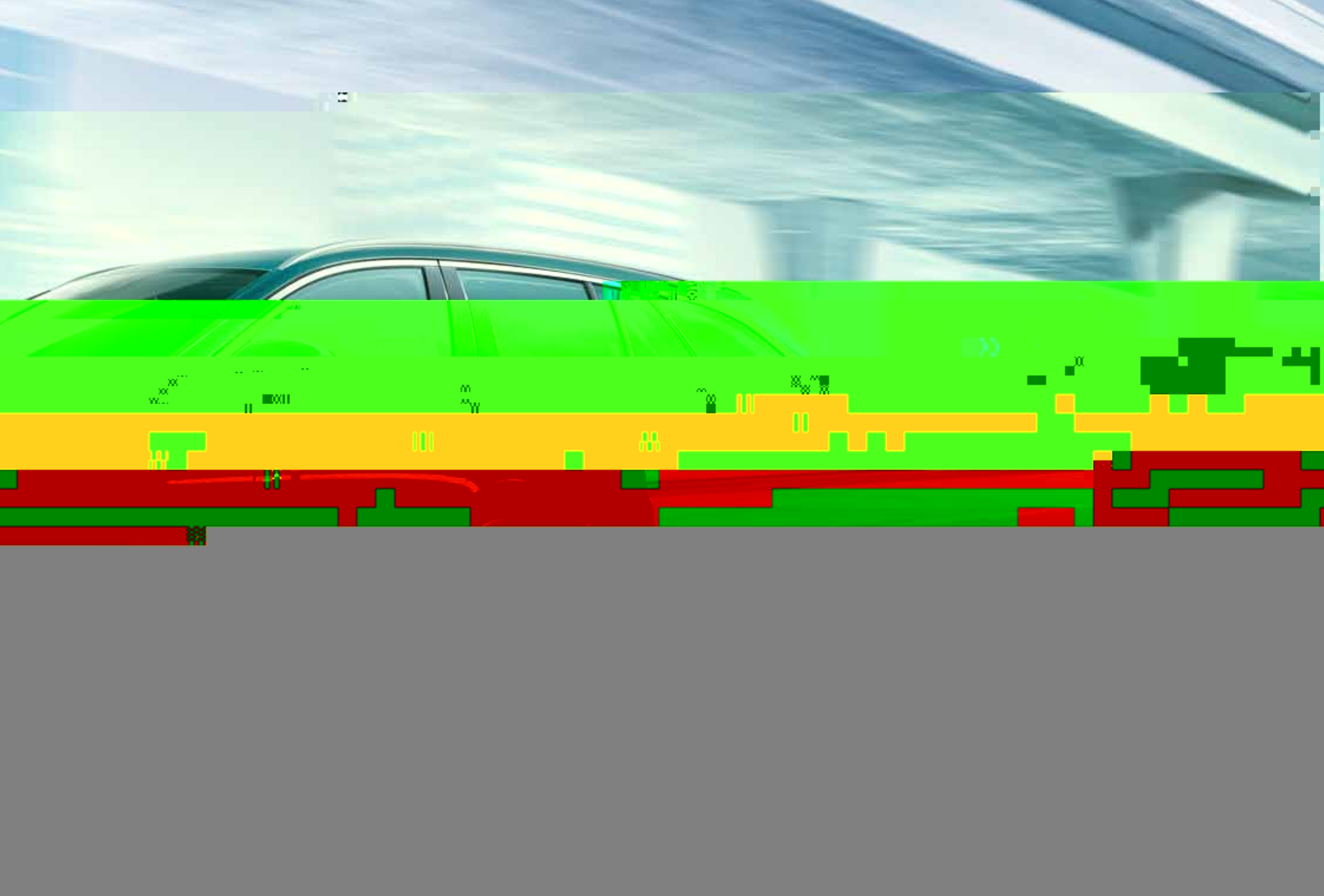
Nový koncept interiéru.

Jak bude v budoucnosti vypadat práce, bydlení, cestování? S novou třídou E můžeme nahlédnout do fascinující budoucnosti. Atraktivní interiér působí překvapivě vzdušně. Výrazným prvkem je media displej, který harmonicky zapadá do celého konceptu a zobrazuje informace srozumitelně a přehledně. Komfort, styl a velkorysost vnitřního prostoru přinášejí zcela nový zážitek.

Inovativní bezpečnostní systémy.

Charakteristická linie po celé délce vozidla vytváří elegantní siluetu a podtrhuje vzhled vozů Mercedes-Benz. Harmonické křivky ukrývají inteligentní technologie, které z nového kombi třídy E činí jedinečné vozidlo ve svém segmentu. Systém PRE-SAFE® Impuls (za příplatek) může v případě rozpoznané nevyhnutelné boční kolize posunout řidiče nebo spolujezdce ke středu vozidla a zvětšit tak vzdálenost ode dveří. Unikátní ochranu představuje i nový systém PRE-SAFE® Sound. Pokud snímače ve vozidle rozpoznají nebezpečnou situaci, může zvukový signál z audiozařízení spustit přirozený ochranný reflex v uchu. Hluk při nehodě tak vnitřní ucho přijímá tlumeně.







Motory a převodovka.

Nové kombi třídy E pohání nová inteligentní generace motorů. Se čtyřválcovým vznětovým motorem v modelu E 220 d s výkonem 143 kW (194 k) a maximálním točivým momentem 400 Nm pocítíte účinnost na zcela nové úrovni. V kombinaci s automatickou převodovkou 9G-TRONIC bude každá jízda nepřekonatelným zážitkem. Je to celosvětově první devítistupňová automatická převodovka v segmentu prémiových vozidel, kterou lze použít v kombinaci s podélně montovanými motory. Rychlejší změna převodového stupně zajišťuje spontánní a agilní jízdu – řazení je přitom plynulé a sotva znatelné.

AIR BODY CONTROL.

Jedinečný podvozek AIR BODY CONTROL s vícekomorovým systémem vzduchového odpružení zaručuje v kombinaci s plynulou regulací tlumení komfortní rozjezd a jízdní dynamiku na velmi vysoké úrovni. Tlumení se na každém kole přizpůsobí jízdní situaci a stavu vozovky. Prostřednictvím ovladače DYNAMIC SELECT lze podvozek AIR BODY CONTROL nastavit ve čtyřech stupních od velmi komfortního po velmi sportovní: „Comfort“, „Comfort Plus“, „Sport“ a „Sport Plus“. Podvozek AIR BODY CONTROL je dostupný za příplatek, ve standardní výbavě je regulace světlé výšky, která nezávisle na naložení a stavu vozovky umožňuje zachovat konstantní světlou výšku vozidla.





Zavazadlový prostor.

Neuvěřitelně variabilní a praktický. V zavazadlovém prostoru nového kombi třídy E o objemu až 1820 litrů je možné sklopit opěradlo zadního sedadla. Spínačem na boční stěně zavazadlového prostoru lze opěradlo elektricky odjistit a automaticky sklopit v poměru 40:20:40. Pro druhou řadu sedadel je navíc dostupná funkce Cargo: úhel opěradla strmější o 10° zvětšuje objem zavazadlového prostoru o dalších 35 litrů. Vysoký komfort i pro ty nejmenší: za příplatek je pro třetí řadu sedadel k dispozici sklápěcí lavicové sedadlo se dvěma místy pro děti.

Standardní výbava.

Sportovní elegance jako součást standardní výbavy. Kryt chladiče se třemi lamelami, maska chladiče s trojrozměrným chromovaným rámem, přední lamely a vertikální příčka v chromovaném provedení, zadní lamely v lesklé černé barvě. Dále pak hvězda Mercedes na kapotě motoru, 10paprsková kola z lehké slitiny lakovaná v barvě stříbrná vanadium, ozdobná lišta spodní linie oken v leštěném hliníku a zadní nárazník s černým integrovaným difuzorem. V interiéru sedadla čalouněná tkaninou Marseille v černé barvě, tříramenný multifunkční volant v kůži nappa, ozdobné prvky v hnědém matovém laku a horní díl přístrojové desky, spodní hrany bočních oken a střední výplně dveří v černé barvě.

Linie AVANTGARDE.

Výrazná trojrozměrná maska chladiče se dvěma lamelami, chromovaným dekorem a integrovanou hvězdou Mercedes podtrhuje dynamický vzhled vozidla. Pozornost upoutají 5paprsková kola z lehké slitiny lakovaná v barvě stříbrná vanadium. Interiér nabízí tři barevné koncepce: černá, hnědá nut/černá a béžová macchiato/černá. K dalším prvkům interiéru patří komfortní sportovní sedadla čalouněná syntetickou kůží ARTICO/tkaninou Norwich v barvě černá, hnědá nut nebo béžová macchiato, třiramenný multifunkční volant v černé kůži nappa a ozdobné prvky z hliníku.



Linie EXCLUSIVE.

Linie EXCLUSIVE s klasickou maskou chladiče se třemi lamelami a hvězdou Mercedes na kapotě motoru dodá Vašemu vozu zcela jedinečný vzhled. Důmyslný je příplatkový AIRPANEL s adaptivní funkcí zavírání přívodu vzduchu v krytu chladiče a předním nárazníku. Vnější vzhled dotváří 5dvoupaprsková kola z lehké slitiny lakovaná v barvě stříbrná vanadium. I v interiéru je každá součást promyšlená do posledního detailu: komfortní sedadla s exkluzivním vzorem čalouněná kůží/tkaninou Valence nebo za příplatek kůží nappa a ozdobné prvky ze světle hnědého, pórovitého dřeva jasanu.



Linie AMG.

Sportovní vzhled linie AMG zdůrazňuje přední nárazník AMG s výraznými otvory pro přívod vzduchu, maska chladiče se dvěma lamelami, zadní nárazník AMG s difuzorem s chromovanou ozdobnou lištou a leštěná 5dvoupaprsková kola AMG z lehké slitiny lakovaná v barvě šedá titanium. Podvozek AGILITY CONTROL se selektivním systémem tlumení je snížen o 15 mm. Exkluzivní interiér se sportovním nádechem je vybaven sportovními sedadly čalouněnými syntetickou kůží ARTICO/mikrovláknem DINAMICA nebo za příplatek kůží nappa, multifunkčním sportovním volantem se zploštělou spodní částí a sportovními pedály AMG.



designo.

Příplatková sada designo Interiér nabízí exkluzivní výbavu s unikátními detaily: čalounění designo kůží nappa v dvoubarevném provedení béžová macchiato/hnědá saddle s motivy diamond design a perforovanými sedáky, ozdobné prvky z hnědého lesklého kořenového dřeva ořechu, horní díl přístrojové desky, spodní hrany bočních oken a loketní opěrky potažené designo kůží nappa. Vrcholem této výbavy jsou ozdobné prvky v designo hnědém dřevě magnolie s úpravou flowing lines nebo v designo černém klavírovém laku s úpravou flowing lines a obložení stropu designo mikrovláknem DINAMICA v barvě šedá crystal, béžová macchiato nebo černá.



Čalounění a ozdobné prvky.

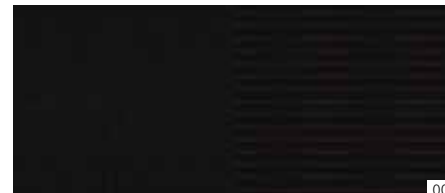
Čalounění

- 001 Tkanina Marseille, černá
- 101 Syntetická kůže ARTICO, černá¹
- 201 Kůže, černá¹
- 214 Kůže, hnědá nut/černá¹
- 215 Kůže, béžová macchiato/černá¹
- 301 Syntetická kůže ARTICO/tkanina Norwich, černá
- 314 Syntetická kůže ARTICO/tkanina Norwich, hnědá nut/černá
- 315 Syntetická kůže ARTICO/tkanina Norwich, béžová macchiato/černá
- 401 Kůže/tkanina Valence, černá
- 414 Kůže/tkanina Valence, hnědá nut/hnědá espresso
- 415 Kůže/tkanina Valence, béžová macchiato/hnědá espresso
- 601 Syntetická kůže ARTICO/mikrovlákno DINAMICA, černá
- 801 Kůže nappa, černá¹
- 811 Kůže nappa, černá¹
- 814 Kůže nappa, hnědá nut/hnědá espresso¹
- 815 Kůže nappa, béžová macchiato/hnědá espresso¹
- 824 Kůže nappa, hnědá saddle/černá¹
- 961 designo kůže nappa, dvoubarevná, černá/šedá titanium pearl¹
- 975 designo kůže nappa, dvoubarevná, béžová macchiato/hnědá saddle¹

Ozdobné prvky

- H80 Matový lak, hnědý
- 739 Hliník s lichoběžníkovým broušením^{1,2}
- H09 Dřevo jasanu, světle hnědé, pórovité^{1,3}
- 736 Dřevo jasanu, černé, pórovité^{1,4}
- 731 Kořenové dřevo ořechu, hnědé, lesklé^{1,4}
- H26 designo dřevo magnolie, flowing lines, hnědé¹
- H16 designo klavírový lak, flowing lines, černý¹
- H06 Dřevo jasanu, hnědé, lesklé¹
- H64 Struktura pleteného kovu „metal-weave“¹

Standardní výbava



001



101

Linie AVANTGARDE



301



314



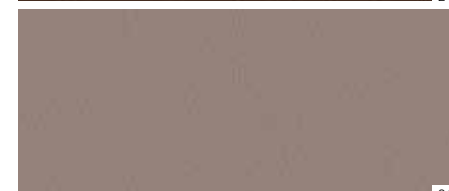
315



201



214



215

¹ Příplatková výbava. ² Standardní výbava pro linii AVANTGARDE a linii AMG. ³ Standardní výbava pro linii EXCLUSIVE.

⁴ Standardní výbava pro sadu designo.

Linie EXCLUSIVE



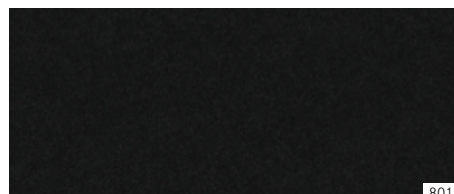
401



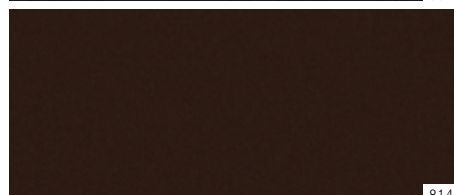
414



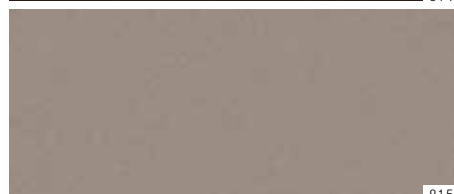
415



801

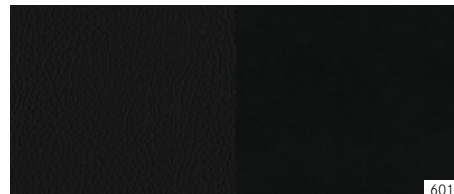


814



815

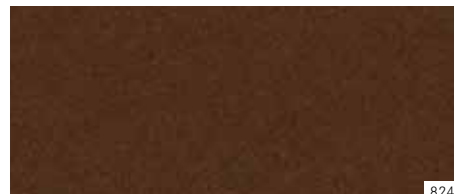
Linie AMG



601



811



824

designo



961

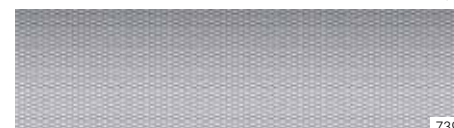


975

Ozdobné prvky



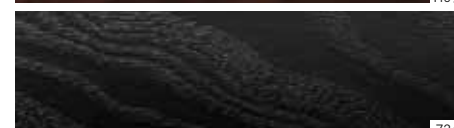
H80



739



H09



736



731



H26



H16



H06



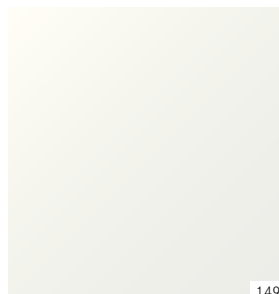
H64

Barevné odstíny.

Standardní barevné odstíny



040



149

Metalické barevné odstíny¹



197



775



796



890



988



992



997

Barevné odstíny designo¹



297



799



996

Standardní barevné odstíny

- 040 Černá
- 149 Bílá polar

Metalické barevné odstíny¹

- 197 Černá obsidian
- 775 Stříbrná iridium
- 796 Hnědá citrine
- 890 Modrá cavansite
- 988 Stříbrná diamond
- 992 Šedá selenite
- 997 Zelená kallaite

Barevné odstíny designo¹

- 297 designo magno šedá selenite
- 799 designo bílá diamond bright
- 996 designo červená hyacint

¹ Příplatková výbava. Informace o dalších individuálních barevných odstínech designo získáte u svého prodejce Mercedes-Benz.

Technické údaje.

Počet válců/uspořádání
Zdvihový objem motoru (cm ³)
Jmenovitý výkon ¹ (kW (k) při ot./min)
Jmenovitý točivý moment ¹ (Nm při ot./min)
Převodovka
Zrychlení z 0 na 100 km/h (s)
Nejvyšší rychlost cca (km/h)
Rozměr pneumatik – přední náprava, zadní náprava
Palivo
Spotřeba paliva ² (l/100 km)
Město
Mimo město
Kombinovaná
Emise CO ₂ ² (g/km), kombinovaný provoz
Emisní norma ³ /emisní třída ⁴
Objem nádrže (l)/z toho rezerva cca (l)
Objem zavazadlového prostoru (l)
Průměr otáčení (m)
Pohotovostní hmotnost ⁵ (kg)
Přípustná celková hmotnost (kg)

ZÁŽEHOVÉ MOTORY

E 200	E 250
4/R	4/R
1991	1991
135 (184)/5500	155 (211)/5500
300/1200–4000	350/1200–4000
9G-TRONIC	9G-TRONIC
8,1	7,2
231	243
225/55 R 17	225/55 R 17
Super 95	Super 95
8,2–7,8	8,2–7,8
5,6–5,2	5,6–5,2
6,6–6,2	6,6–6,2
149–138	149–138
Euro 6/B	Euro 6/B
50/7,0	50/7,0
640–1820	640–1820
11,60	11,60
1705	1720
2375	2390

VZNĚTOVÝ MOTOR

E 220 d
4/R
1950
143 (194)/3800
400/1600–2800
9G-TRONIC
7,7
235
225/55 R 17
Motorová nafta
4,9–4,5
4,4–3,9
4,6–4,2
120–109
Euro 6/A+
50/7,0
640–1820
11,60
1780
2450

To nejlepší pro motor:
originální motorové oleje Mercedes-Benz.

¹ Údaje o jmenovitém výkonu a jmenovitém točivém momentu podle nařízení (ES) č. 595/2009 v aktuálním platném znění. ² Uvedené hodnoty ke spotřebě paliva a emisím CO₂ byly zjištěny na základě předepsaného postupu měření (§ 2 č. 5, 6, 6a výnosu o osobních vozidlech (označení spotřeby energie) v aktuálním platném znění). Údaje se nevztahují na konkrétní vozidlo a nejsou součástí nabídky, nýbrž slouží pouze účelům srovnání jednotlivých typů vozidel. ³ Údaj je platný pouze v rámci Evropské unie. Mohou se vyskytnout specifické odchylky v jednotlivých zemích. ⁴ Zjištěno na základě naměřených emisí CO₂ se zohledněním hmotnosti vozidla. ⁵ Údaje k pohotovostní hmotnosti podle směrnice 92/21/ES v aktuálním platném znění (hmotnost ve stavu připravenosti k jízdě, palivová nádrž naplněná na 90 %, včetně řidiče, 68 kg, a zavazadla, 7 kg) pro vozidla se standardní výbavou. Příplatkové vybavy a příslušenství tuto hodnotu zpravidla zvyšují, čímž se odpovídajícím způsobem snižuje užitečné zatížení. Další technické údaje najdete na www.mercedes-benz.cz



Mercedes-Benz je jedním ze zakládajících partnerů nadace „Laureus Sport for Good Foundation“.

Od založení nadace roku 2000 podporuje Mercedes-Benz cíle a hodnoty tohoto celosvětově všeobecně prospěšného programu: pomocí sociálních sportovních projektů zlepšovat život znevýhodněným nebo nemocným dětem a mladistvým. Laureus se stal jednou ze základních součástí společenské odpovědnosti Mercedes-Benz. Každý nový Mercedes je proto vyslancem těchto hodnot. Koupí vozu Mercedes podporujete nadaci „Laureus Sport for Good Foundation“.

K údajům v tomto katalogu: Po redakční uzávěrce této publikace dne 8. 3. 2016 mohlo dojít ke změnám produktu. Výrobce si po dobu trvání dodávek vyhrazuje právo na konstrukční nebo tvarové změny, odchylky barevnosti a změny obsahu dodávek, pokud jsou tyto změny nebo odchylky s ohledem na zájmy prodejce únosné pro zákazníka. Pokud výrobce, příp. prodejce používá k označení objednávky nebo k popisu nabízeného výrobku značky nebo číselné údaje, nevyplyvají z nich samotných žádná práva. Na vyobrazeních mohou být uvedeny také příplatkové vybavy a příslušenství, které nejsou součástí standardní dodávky. Barevné odchylky jsou podmíněny technikou tisku. Tento text je publikován mezinárodně. Výroky o zákonných, právních a daňových předpisech a jejich důsledcích jsou platné jen pro Spolkovou republiku Německo k datu redakční uzávěrky tohoto katalogu. Ohledně předpisů platných v ostatních zemích a jejich důsledcích, jakož i o závazném aktuálním stavu se proto prosím informujte u svého prodejce Mercedes-Benz.

www.mercedes-benz.cz

Převzetí vozidla s ukončenou životností. Rádi převezmeme Vaši třídu E kombi zpět k ekologické likvidaci v souladu se směrnicí Evropské unie (EU) o vozidlech s ukončenou životností – ale do té doby je ještě hodně daleko.

Abychom Vám vrácení vozidla co nejvíce usnadnili, je Vám k dispozici síť sběrných míst a demontážních středisek. V jednom z těchto zařízení můžete své vozidlo bezplatně odevzdat. Významně tak přispíváte k uzavření koloběhu recyklace a k ochraně přírodních zdrojů.

Další informace o recyklaci vozidel s ukončenou životností, zhodnocení a podmínkách zpětného převzetí získáte na domovské stránce společnosti Mercedes-Benz pro Vaši zemi.