

Nové Vito Tourer.



Mercedes-Benz
Vans. Born to run.

Nové Vito Tourer. Chce, umí, pracuje.

Jste vždy připraveni plnit své úkoly? Vykonáváte svou práci cílevědomě? Milujete nové výzvy? Pak si zasloužíte vozidlo, které je pro Vás jako stvořené: nové Vito Tourer. Vůz, který Vás podpoří nejen při plnění úkolů, ale poslouží také jako Vaše vizitka a neustále bude dokazovat svou flexibilitu, bezpečnost, hospodárnost a kvalitu. Specialista na profesionální přepravu osob od skutečného specialisty na užitková vozidla.

Nové Vito Tourer bylo vyvinuto s cílem podat plný výkon za všech okolností a na silnici přináší maximální všestrannost, komfort a spolehlivou kvalitu značky Mercedes-Benz. Se spotřebou paliva od 5,7 l na 100 km¹ je hospodárnější než kdy dříve a s každým ujetým kilometrem tak trvale přispívá k Vašemu úspěchu. A aby byla cesta za Vašimi cíli ještě bezpečnější, nabízí Vám díky četným inovativním asistenčním a bezpečnostním systémům, jako je asistent sledování bdělosti ATTENTION ASSIST a asistent stabilizace při poryvech bočního větru, maximální bezpečnost již ve standardním provedení. S pohonem předních kol, pohonem zadních kol nebo s pohonem všech kol², jako Vito Tourer BASE, PRO nebo SELECT – jednoduše si zvolíte to správné vozidlo pro Vaše projekty. Jedno je však jisté již nyní: nové Vito Tourer se nezalekne žádné cesty ani žádné výzvy.

Mercedes-Benz Vans. Born to run.

¹ U modelu Vito Tourer 116 CDI, s prodlouženou délkou vozidla, se sadou BlueEFFICIENCY, standardní manuální převodovkou a registrací jako osobní vozidlo. Spotřeba paliva kombinovaná: 6,1–5,7 l/100 km; emise CO₂: 160–149 g/km. ² Předpokládána dostupnost pohonu všech kol je od prosince 2014.





Obsah

Nové Vito Tourer	2	Motory a hnací ústrojí	26
Flexibilita	6	Výbavy	27
Podvozek a koncepce pohonu	8	Barevné odstíny a čalounění	27
Bezpečnost	10	Standardní a příplatkové výbavy	28
Spolehlivost a hospodárnost	14	Originální příslušenství	33
Interiér	16	Servisní a finanční služby	34
Modely	18	Technické údaje	38
Vito Tourer BASE	18	Spotřeba paliva a emise CO₂	40
Vito Tourer PRO	20	Zkušební jízda	41
Vito Tourer SELECT	22		
Přehled charakteristických znaků modelu Vito Tourer	24		





Více možností.

Vy udáváte směr – ostatní zajistí nové Vito Tourer. S modely BASE, PRO a SELECT bude přeprava Vašich cestujících ještě flexibilnější.

Ať už v nepřetržitém provozu vozidel taxislužby a cestovním ruchu, nebo jako hotelová kyvadlová doprava či vůz pro přepravu Vašeho pracovního týmu – se svými rozmanitými variantami uspořádání sedadel pro 2 až 9 osob a mnoha možnostmi výbavy se nové Vito Tourer přizpůsobí individuálním požadavkům každého z Vašich cestujících. Avšak nejen to: také po pracovní době se prezentuje jako mnohostranný vůz.



Pohodná a flexibilně nastavitelná komfortní lavicová sedadla v první a druhé řadě prostoru pro cestující modelu Vito Tourer SELECT nabízí místo až pro šest osob.

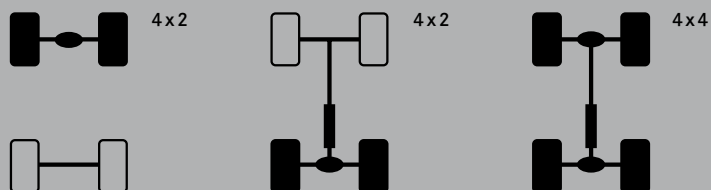




Plnou parou vpřed. Se třemi variantami pohonu.

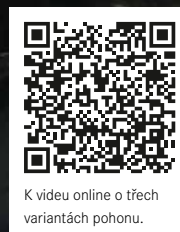
Ať už se jedná o zásobování ve městě, nebo meziměstskou dopravu – díky možnosti volby ze tří variant pohonu jsme nové Vito Tourer jako první dodávkové vozidlo ve své třídě zcela individuálně přizpůsobili Vaším požadavkům, od pohonu předních nebo zadních kol až po variantu s pohonem všech kol¹. Společně se standardně dodávaným elektromechanickým servořízením a sedmistupňovou automatickou převodovkou 7G-TRONIC PLUS², dostupnou za příplatek, nabízí Vito Tourer účinnost, klidný chod a komfort jízdy na úrovni osobního vozidla.

Také standardní šestistupňová manuální převodovka je vyladěna na optimální poměr mezi výkonem a spotřebou. Ať už se rozhodnete pro kteroukoli z variant pohonu – se svým komfortním naladěním podvozku a nezávislým zavěšením kol dopraví nové Vito Tourer Vás i Vaše cestující i tam, kam se jiná dodávková vozidla nedostanou.



Jako první dodávkové vozidlo ve své třídě nabízí nové Vito Tourer tři varianty pohonu – od pohonu předních nebo zadních kol až po variantu s pohonem všech kol¹.

¹ Předpokládaná dostupnost pohonu všech kol je od prosince 2014. ² Dostupné pro pohon zadních kol a pohon všech kol.



K videu online o třech variantách pohonu.





S MB3113

Dosáhněte svých cílů.

Trvalý úspěch si zajistí pouze ten, kdo jedná předvídavě. Proto Vám nové Vito Tourer nabízí špičkovou bezpečnostní výbavu, jakou u dodávky Mercedes-Benz právem očekáváte. Unikátní v této třídě je příplatkový COLLISION PREVENTION ASSIST (asistent varování před kolizí). Nepřetržitě sleduje odstup od vozidla jedoucího vpředu, varuje Vás akusticky a opticky, při nebezpečí automaticky zvýší brzdovou sílu a může Vám tak pomoci zabránit nárazům zezadu. A protože každá jízda končí až po zaparkování vozidla, podpoří Vás při manévrování v úzkých prostorech aktivní parkovací asistent.



COLLISION PREVENTION ASSIST (asistent varování před kolizí) v sobě spojuje regulaci odstupů, varování před kolizí a brzdového asistenta BAS PRO.

Neponecháte nic náhodě? Ani my ne.

Nové Vito Tourer je sázka na jistotu: se svými pokrokovými bezpečnostními systémy zvyšuje nejen bezpečnost Vás a Vašich cestujících, ale díky standardně dodávanému asistentu stabilizace při poryvech bočního větru, asistentu sledování bdělosti ATTENTION ASSIST a nejnovější generaci elektronického stabilizačního systému ADAPTIVE ESP® také bezpečnost ostatních účastníků silničního provozu. Podle očekávání jde Mercedes-Benz příkladem také v oblasti ochrany cestujících – díky až šesti airbagům¹, mezi něž patří okenní airbasy a boční pánevní airbasy Thorax pro řidiče a spolujezdce.

A díky kódu QR na záchranné nálepce na sloupku B máte prospěch z další inovace. Záchranná služba tak prostřednictvím naskenování obdrží záchrannou kartu, specifickou pro dané vozidlo.

Chcete-li rozšířit bezpečnostní výbavu vozu, jednoduše vybírejte ze širokého spektra dalších možností².

	Sada jízdních asistentů ³	Sada asistentů jízdy v pruzích ³
COLLISION PREVENTION ASSIST	•	–
Asistent jízdy v pruzích	•	•
Asistent hlídání mrtvého úhlu ³	•	•

¹ Airbag řidiče a spolujezdce ve standardní výbavě, okenní airbag a boční pánevní airbag Thorax je standardně obsažen u modelu Vito Tourer PRO a SELECT. ² Viz strana 28 a internetová stránka www.mercedes-benz.cz ³ Předpokládána dostupnost od 1. čtvrtletí 2015.



05

04

03

01

COLLISION PREVENTION ASSIST v sobě spojuje regulaci odstupu vozidel a varování před kolizí s brzdovým asistentem BAS PRO.

02

Asistent jízdy v pruzích dokáže zabránit nehodám při neúmyslném opuštění jízdního pruhu.

03

Asistent hlídání mrtvého úhlu⁹ dokáže zabránit nehodám při změně jízdního pruhu, například na dálnicích.

04

Zpětná kamera poskytuje fotorealistický náhled okolí a směru jízdy pomocí dynamických křivek.

05

LED Intelligent Light System variabilně přizpůsobí osvětlení světlým, dopravním a povětrnostním podmínkám.

06

Asistent stabilizace při poryvech bočního větru, dodávaný ve standardní výbavě, pomáhá zabránit vybočení z jízdního pruhu při nárazech bočního větru.

5,7 l na 100 km¹.

S novým Vito Tourer se rozhodnete pro spolehlivost a dlouhou životnost vozu Mercedes-Benz, kterou toto vozidlo dokazuje mimo jiné svou kompletně pozinkovanou karoserií. Kromě toho se můžete spolehnout na nižší náklady na opravy a údržbu. Díky kombinaci neustálého technického zdokonalování a dalších opatření na snížení spotřeby jsme navíc snížili spotřebu paliva v průměru o 20%. V novém modelu Vito Tourer tak budete cestovat se spotřebou již od 5,7 l na 100 km¹ a servisním intervalem 40 000 km.

Sada BlueEFFICIENCY² snižuje spotřebu a emise CO₂ pomocí následujících opatření:

Funkce ECO start-stop během stání vozidla přechodně vypne motor

Zakrytí podvozku optimalizuje aerodynamiku

Alternátor Fuel Economy s vylepšenou účinností snižuje zatížení motoru

¹ U modelu Vito Tourer 116 CDI, s prodlouženou délkou vozidla, se sadou BlueEFFICIENCY, standardní manuální převodovkou a registrací jako osobní vozidlo. Spotřeba paliva kombinovaná: 6,1–5,7 l/100 km; emise CO₂: 160–149 g/km. ² Standardní výbava u modelu Vito Tourer 119 BlueTEC a u automatické převodovky ve spojení s registrací jako osobní vozidlo.

Vito Tourer 119 BlueTEC: Spotřeba paliva kombinovaná: 6,0–5,7 l/100 km; emise CO₂, kombinovaný provoz: 158–149 g/km.









Pohodlně se opřete a užijte si práci.

Přejděme k příjemným stránkám Vaší práce: různé informační a komunikační systémy se standardně obsaženým slotem pro paměťové SD karty a vstupem USB, praktický multifunkční volant, na přání čalouněný kůží Nappa a zdobený chromovanými aplikacemi, nebo elektromechanické servořízení – nové Vito Tourer přesvědčí nejvyšším komfortem jízdy, optimální funkčností a bezkonkurenční kvalitou. Společně s prostorným interiérem, vysoce kvalitními materiály a množstvím dalších prvků výbav Vám nabídne vše potřebné pro Vaše plány.

Mnohostranná výbava¹:

Tříramenný multifunkční volant²

Chromované aplikace na přístrojové desce a v obložení dveří²

Dvoumístné sedadlo spolujezdce

Funkční úložné prostory a odkládací schránky

Třízónová klimatizace THERMOTRONIC a TEMPMATIK pro zadní část vozu

Informační a komunikační systémy, jako jsou za příplatek dodávaná rádia Audio 10, Audio 15 a navigační systém Becker® MAP PILOT (pouze v kombinaci s rádiem Audio 15)

Komfortní sedadlo pro řidiče/spolujezdce²

Vyhřívané sedadlo řidiče/spolujezdce

TEMPOMAT

Nastavitelný sloupek řízení³

¹ Příplatková výbava. ² U modelu Vito Tourer SELECT ve standardní výbavě. ³ U modelu Vito Tourer PRO a SELECT ve standardní výbavě.

Vito Tourer BASE.

Vito Tourer BASE je Váš silný a spolehlivý partner pro obzvláště hospodárnou přepravu osob. Pomůže Vám dosáhnout úspor, avšak sám je mimořádně velkorysý. To platí zejména pro jeho nabídku prostoru, neboť při instalaci maximálního počtu sedadel poskytuje místo až pro devět osob. Také bezpečnostní výbava s asistentem sledování bdělosti ATTENTION ASSIST, asistentem stabilizace při poryvech bočního větru, asistentem rozjezdu do kopce, kontrolou tlaku vzduchu v pneumatikách a airbasy pro řidiče a spolujezdce je příkladná již ve standardním provedení.

Mimořádně robustní jsou dřevěné podlahy, stejně jako obložení bočních stěn a střechy z tvrdých dřevoláknitých desek, které obstojí i v těch nejnáročnějších podmínkách. Vito Tourer BASE má po všech stránkách ty nejlepší předpoklady pro to, aby se stal Vaším dlouhodobým a spolehlivým průvodcem.

Ke standardní výbavě modelu Vito Tourer BASE náleží mj.:

Exteriér:

Šestistupňová manuální převodovka

Ocelová kola 40,6 cm (16") na ráfcích 6,5 J x 16 ET 52 s pneumatikami 195/65 R 16

Adaptivní brzdová světla

Elektromechanické řízení

Komfortní podvozek (v kombinaci s pohonem zadních kol)

Interiér:

Uzamykatelná a osvětlená přihrádka před spolujezdcem

Airbasy pro řidiče a spolujezdce

Sedadlo řidiče a spolujezdce s možností manuálního nastavení a atraktivním textilním potahem

Varovné zařízení bezpečnostních pásů pro sedadlo řidiče a spolujezdce

Zadní výklopné dveře s oknem, stěračem a ostřikovači

Dřevěná podlaha prostoru pro cestující

Obložení bočních stěn a dveří v prostoru pro cestující tvrdými dřevoláknitými deskami

Upevnění sedadel v prostoru pro cestující s rychloupínáním pro dvě sedadlové řady



Asistent stabilizace při poryvech bočního větru, dodávaný ve standardní výbavě, pomáhá zabránit vybočení z jízdního pruhu při nárazech bočního větru.



Standardně dodávaný asistent sledování bdělosti ATTENTION ASSIST dokáže pomocí četných parametrů rozpoznat typické známky únavy a varovat řidiče.



Prostor pro cestující v modelu Vito Tourer BASE lze vybavit dle Vašich potřeb: například dvoumístným lavicovým sedadlem v první řadě a třímístným lavicovým sedadlem ve druhé řadě. Dvoumístné lavicové sedadlo umožňuje velkokorýsý přístup do zadní části vozu. Všechna sedadla jsou vybavena integrovaným tříbodovým bezpečnostním pásem a výškově nastavitelnými opěrkami hlavy. Pomocí upevnění dětské sedačky ISOFIX lze namontovat odpovídající dětské sedačky až na čtyřech místech k sezení.

Vito Tourer PRO.



Prostor pro cestující u modelu Vito Tourer PRO nabízí v rámci příplatkové výbavy místo až pro šest osob. Vnější sedadlo s funkcí EASY-ENTRY umožňuje pohodlný přístup ke druhé řadě sedadel. V případě potřeby lze toto sedadlo rovněž kompletně demontovat. Všechna sedadla jsou vybavena integrovaným tříbodovým bezpečnostním pásem a výškově nastavitelnými opěrkami hlavy. Na čtyřech místech k sezení lze namontovat odpovídající dětské sedačky pomocí upevnění dětské sedačky ISOFIX.



Volant s možností nastavení sklonu a výšky umožňuje individuální, ergonomické držení těla pro řidiče s různou tělesnou výškou.



Vnitřní obložení v nadstandardní kvalitě činí interiér atraktivnější a nabízí dodatečné úložné prostory.

Vito Tourer PRO poskytuje již ve standardním provedení místo k sezení až pro pět osob. Vzhledem k variabilnímu počtu instalovaných sedadel se však může proměnit také na 8místné (za příplatek), 4místné nebo 2místné vozidlo. Za tuto flexibilitu vděčí upevnění sedadel v prostoru pro cestující s rychloupínáním. Při potřebě přepravy objemného nákladu může být díky demontáži lavicových sedadel z prostoru pro cestující snadno vytvořen velký zavazadlový prostor.

Volant s nastavitelným sklonem a výškou a elektrické nastavení vyhřívaných vnějších zpětných zrcátek zvyšují komfort řidiče. Determální skla na všech oknech a praktické úložné prostory v obložení bočních stěn zpřijemňují jízdu cestujícím na zadních sedadlech.

Rozšířená standardní výbava modelu Vito Tourer PRO oproti modelu Vito Tourer BASE (výňatek):

Exteriér:

Vyhřívaná a elektricky nastavitelná vnější zpětná zrcátka

Determální skla na všech oknech

Interiér:

Osvětlená zrcátka na slunečních clonách

Střešní ovládací jednotka se dvěma bodovými světly pro čtení

Obložení střechy tkaninou

Plastová podlaha v prostoru pro cestující, nenáchylná ke znečištění a se snadnou údržbou

Volant s možností nastavení sklonu a výšky

Obložení bočních stěn a dveří v prostoru pro cestující ze stříkaného plastu s praktickými úložnými prostory

Boční pánevní airbagy Thorax a okenní airbagy vpředu

Vito Tourer SELECT.

Vito Tourer SELECT je Váš specialista pro zvlášť komfortní přepravu osob. V prostoru pro cestující nabízejí mimořádné pohodlí lavicová sedadla opatřená loketními opěrkami, nastavitelnými opěradly a opěrkami hlavy.

Díky systému sedadlových lišt s rychloupínáním je poloha lavicových sedadel variabilní. A pohodlí si z mnoha důvodů vychutná také řidič: své komfortní sedadlo může nastavit do individuálně zvolené polohy. Multifunkční volant a palubní počítač se sdruženým přístrojem s vysoce kvalitním zobrazením umožňují pohodlné vyvolání informací a ovládání vozidla. Klimatizace TEMPMATIK přispívá k tomu, aby si řidič zachoval chladnou hlavu.

Rozšířená standardní výbava modelu Vito Tourer SELECT oproti modelu Vito Tourer PRO (výňatek):

Exteriér:

Přední a zadní nárazníky a další montované díly karoserie lakované v barvě vozu

10loukočková kola z lehké slitiny 40,6 cm (16") na ráfcích 6,5 J x 16 ET 52 s pneumatikami 225/65 R 16

Interiér:

Třímístné komfortní lavicové sedadlo v první a druhé řadě prostoru pro cestující s možností sklopení a demontáže vnějšího sedadla

Asistent dálkových světel pro automatické zapnutí a vypnutí dálkových světel

Klimatizace TEMPMATIK

Sdružený přístroj s multifunkčním displejem s pixelovou maticí

Komfortní sedadlo řidiče a spolujezdce

Sada osvětlení včetně osvětlení interiéru a orientačního osvětlení

Multifunkční volant s palubním počítačem

Dešťový senzor pro automatické přizpůsobení frekvence stírání stěračů

Systém sedadlových lišt v prostoru pro cestující s rychloupínáním

Koberečky (dilurové) v prostoru pro cestující

Chromované aplikace na přístrojové desce a v obložení dveří



Klimatizace TEMPMATIK automaticky reguluje požadovanou teplotu pro řidiče a spolujezdce.



Zve Vás ke společné jízdě: Vito Tourer SELECT s koly z lehké slitiny 40,6 cm (16"), nárazníky a montovanými díly karoserie, lakovanými v barvě vozu.



Pohodlná a flexibilně nastavitelná komfortní lavicová sedadla v první a druhé sedadlové řadě prostoru pro cestující v modelu Vito Tourer SELECT nabízí místo až pro šest osob.

Charakteristické znaky modelu Vito Tourer.



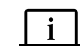
Pro dlouhodobé a spolehlivé partnerství.

Vito Tourer se stane Vaším skutečným partnerem. Proto se všemi způsoby snažíme zajistit, aby Váš vztah byl dlouhodobý a spolehlivý. Při dodání získáte technicky propracované vozidlo v kvalitě Mercedes-Benz, které úspěšně obstálo v řadě zkoušek a testů.

Vito Tourer je konstruováno jako vozidlo pro komerční využití, které splňuje i náročné požadavky. A jeho rozsáhlá ochrana proti korozi s kompletně pozinkovanou karosérií se postará o to, aby byl tento vůz dobrou vizitkou Vašeho podniku i po mnoha letech používání.

Pro Vás vždy připraven.

Rozhodnete-li se pro Vito Tourer, budete mít po ruce vozidlo, na které se můžete spolehnout – 365 dní v roce, 7 dní v týdnu, 24 hodin denně. Vozidlo, které je za všech okolností připraveno podpořit Vás při plnění všech Vašich úkolů. Věta „Mercedes-Benz Vans. Born to run.“ pro nás totiž není pouhým sloganem, ale příslibem.

 www.mercedes-benz.cz/vito



Bezpečná jízda ve všech ohledech.

Svou bezpečnost i bezpečí Vašich cestujících byste měli svěřit do rukou specialistů. K prvotřídní bezpečnostní výbavě v modelu Vito Tourer náleží například standardně dodávaný asistent stabilizace při poryvech bočního větru a asistent sledování bdělosti ATTENTION ASSIST. Dále jsou součástí výbavy airbagy a varování při nezapnutí bezpečnostního pásu řidiče a spolujezdce. Standardní bezpečnostní výbavu modelu Vito Tourer PRO a Vito Tourer SELECT doplňují boční pánevní airbagy Thorax a okenní airbagy vpředu.

K bezpečnosti přispívá za příplatek dodávaný asistent varování před kolizí COLLISION PREVENTION ASSIST, který představuje unikátní výbavu v tomto segmentu, a také asistent hlídání mrtvého úhlu¹.



Flexibilní po všech stránkách.

Vito Tourer BASE, Vito Tourer PRO i Vito Tourer SELECT mají speciální schopnost přizpůsobit se Vašim individuálním potřebám. Společným znakem všech těchto modelů je velkorysá nabídka prostoru, stejně jako vysoká spolehlivost a hospodárnost. Mimořádně pestrá je nabídka pohonů: pohon předních kol, pohon zadních kol a pohon všech kol².

A vzhledem k vysokému užitečnému zatížení – až o 120 kg více než předchozí konstrukční řada – lze nabídku prostoru skvěle využít.



Vyšší užitek z každé jízdy.

Díky rozsáhlým opatřením BlueEFFICIENCY byla zvýšena účinnost oproti srovnatelným motorům předchozí konstrukční řady přibližně o 20 %. Varianta s výkonem 120 kW má s příplatkovou sadou BlueEFFICIENCY rekordní spotřebu 5,7 l/100 km³.

U nákladů na opravy boduje Vito Tourer díky spolehlivé kvalitě a konstrukci příznivější pro opravy. A dlouhé servisní intervaly až 40 000 km snižují náklady na údržbu. Je tedy zřejmé, že nové Vito Tourer jde ve své třídě v otázkách hospodárnosti příkladem.

¹ Předpokládaná dostupnost od 1. čtvrtletí 2015. ² Předpokládaná dostupnost pohonu všech kol je od prosince 2014. ³ U modelu Vito Tourer 116 CDI, s prodlouženou délkou vozidla, se sadou BlueEFFICIENCY, standardní manuální převodovkou a registrací jako osobní vozidlo. Spotřeba paliva kombinovaná: 6,1–5,7 l/100 km; emise CO₂: 160–149 g/km.

Dodávkové vozidlo s pohonem budoucnosti.



Čtyřválcový vznětový motor OM 651 s výkonem 140 kW (190 k) spojuje agilní jízdní výkon s minimální zátěží životního prostředí.

Oba čtyřválcové vznětové motory s přímým vstřikováním Common Rail a přeplňováním tvoří základ pro hospodárný a trvale udržitelný provoz modelu Vito Tourer. Motor se zdvihovým objemem 1598 cm³ je dostupný ve dvou výkonových stupních, motor se zdvihovým objemem 2143 cm³ ve třech výkonových stupních. V závislosti na typu motoru lze zvolit pohon předních kol, pohon zadních kol nebo pohon všech kol¹. S variantou o výkonu 120 kW a příplatkovou sadou BlueEFFICIENCY lze dosáhnout spotřeby 5,7 l/100 km².

Nejvýkonnější motor se 140 kW spotřebuje při stejném točivém momentu přibližně o 2,5 litru na 100 km méně než srovnatelný motor předchozí konstrukční řady. Díky technologii BlueTEC splňuje již dnes přísnou emisní normu Euro 6. Pomocí selektivní katalytické redukce jsou přítom škodlivé oxidy dusíku ve výfukových plynech přeměňovány na vodu a dusík.

Přehled motorů pro Vito Tourer:

65 kW (88 k), 1598 cm³, 230 Nm, šestistupňová manuální převodovka, pohon předních kol

84 kW (114 k), 1598 cm³, 270 Nm, šestistupňová manuální převodovka, pohon předních kol

100 kW (136 k), 2143 cm³, 330 Nm, šestistupňová manuální převodovka, za příplatek převodovka 7G-TRONIC PLUS, pohon zadních kol

120 kW (163 k), 2143 cm³, 380 Nm, šestistupňová manuální převodovka, za příplatek převodovka 7G-TRONIC PLUS, pohon zadních kol

140 kW (190 k), 2143 cm³, 440 Nm, převodovka 7G-TRONIC PLUS, pohon zadních kol

¹ Předpokládaná dostupnost pohonu všech kol je od prosince 2014. ² U modelu Vito Tourer 116 CDI, s prodlouženou délkou vozidla, se sadou BlueEFFICIENCY, standardní manuální převodovkou a registrací jako osobní vozidlo. Spotřeba paliva kombinovaná: 6,1–5,7 l/100 km; emise CO₂: 160–149 g/km.

Vito Tourer 109 CDI: Spotřeba paliva kombinovaná: 6,4 l/100 km; emise CO₂, kombinovaný provoz: 169 g/km.

Vito Tourer 111 CDI: Spotřeba paliva kombinovaná: 6,4 l/100 km; emise CO₂, kombinovaný provoz: 169 g/km.

Vito Tourer 114 CDI: Spotřeba paliva kombinovaná: 6,7–6,3 l/100 km; emise CO₂, kombinovaný provoz: 176–164 g/km.

Vito Tourer 116 CDI: Spotřeba paliva kombinovaná: 6,3–5,9 l/100 km; emise CO₂, kombinovaný provoz: 164–154 g/km.

Vito Tourer 119 BlueTEC: Spotřeba paliva kombinovaná: 6,0–5,7 l/100 km; emise CO₂, kombinovaný provoz: 158–149 g/km.

Barevné odstíny a čalounění.

Standardní barevné odstíny



Bílá arctic



Šedá pebble



Bílá rock crystal, metalíza



Stříbrná brilliant, metalíza



Modrá marine



Červená Jupiter



Šedá flint, metalíza



Šedá indium, metalíza (nová)



Zelená granite (nová)



Černá obsidian, metalíza



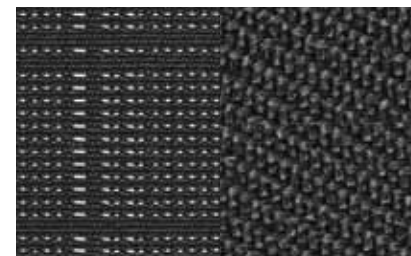
Hnědá dolomite, metalíza



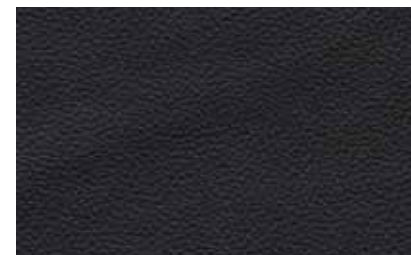
Modrá cavansite, metalíza (nová)

Metalické barevné odstíny¹

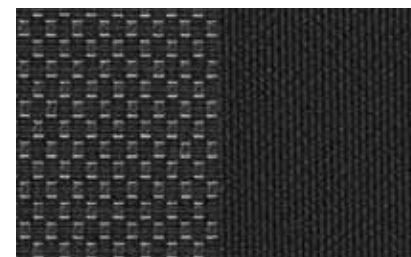
Čalounění



Tkanina Tunja, černá



Čalounění umělou kůží



Tkanina Santiago, černá²

Zde uvedené standardní a metalické barevné odstíny¹ jsou pouze malou ukázkou možných barevných odstínů, kterými může být opatřeno Vaše Vito Tourer. Za příplatek jsou Vám k dispozici další barvy pro speciální lakování (univerzální laky). Na přání lze realizovat také speciální barevné odstíny, např. v barvách Vaší společnosti.

¹ Metalické barevné odstíny jsou příplatkovou výbavou. ² Toto čalounění je pro Vito Tourer PRO a SELECT k dispozici v kombinaci se sadou s lůžkem.

Standardní a příplatkové vybavy.

Bezpečnost.



○ **COLLISION PREVENTION ASSIST** v sobě spojuje regulaci odstupu, varování před kolizí a brzdového asistenta BAS PRO.



● **Asistent stabilizace při poryvech bočního větru** pomáhá zabránit vybočení z jízdního pruhu při nárazech bočního větru.



● **Asistent sledování bdělosti ATTENTION ASSIST** dokáže pomocí četných parametrů rozpoznat typické známky únavy a varovat řidiče.



○ **Asistent jízdy v pružích** dokáže pomoci zabránit nehodám při neúmyslném opuštění jízdního pruhu.



○ **Asistent hlídání mrtvého úhlu¹** dokáže pomoci zabránit nehodám při změně jízdního pruhu, například na dálnicích.



○ **LED Intelligent Light System** variabilně přizpůsobí osvětlení světelným, dopravním a povětrnostním podmínkám.



○ **Zpětná kamera** poskytuje fotorealistický náhled okolí a směru jízdy pomocí dynamických křivek.



● **Airbagy²** pro řidiče a spolujezdce, boční pánevní airbagy Thorax a okenní airbagy vpředu náleží ke standardní bezpečnostní výbavě.

¹ Předpokládaná dostupnost od 1. čtvrtletí 2015. ² U modelu Vito Tourer BASE jsou boční pánevní airbagy Thorax a okenní airbagy dodávány za příplatek. Vyobrazení je pouze ilustrativním znázorněním simulace maximálního rozvinutí airbagů.

● Standardní vybava

○ Příplatková vybava

Standardní a příplatkové vybavy.

Komfort.



○ Systém **Audio 10** nabízí cenné informační a komunikační funkce, jako je Bluetooth® hands-free, vstup USB a slot pro paměťové SD karty.



○ Systém **Audio 15** přesvědčí displejem o úhlopříčce 14,7 cm (5,8") v technologii TFT s vysokým rozlišením a četnými možnostmi připojení.



○ **Navigace Becker® MAP PILOT** rozšiřuje systém Audio 15 na kvalitní navigační systém s intuitivním ovládáním.



○ **Komfortní sedadla**³ s rozšířenými možnostmi nastavení umožňují individuální komfort sezení na předních i zadních sedadlech. Pro Vito Tourer SELECT ve standardní výbavě.



○ **Klimatizace THERMOTRONIC** automaticky reguluje teplotu, množství vzduchu a distribuci vzduchu odděleně pro řidiče a spolujezdce. Pro Vito Tourer SELECT ve standardní výbavě.



● **Elektromechanické řízení** podporuje řidiče pomocí variabilního posilovače řízení při jízdě, parkování a pojiždění.



○ **Automatická převodovka 7G-TRONIC PLUS** přesvědčí vynikajícím komfortem řazení a vysokým potenciálem pro úsporu paliva. Pro motor 140 kW ve standardní výbavě.



○ **Poloautomaticky regulovaná klimatizace TEMPATIK** v zadní části vozu zajišťuje optimální větrání prostoru pro cestující díky rovnoměrné distribuci teplého nebo studeného vzduchu.

³ Standardní výbava u modelu Vito Tourer SELECT. ⁴ Standardní výbava u modelu Vito Tourer 119 BlueTEC.

Vito Tourer 119 BlueTEC: Spotřeba paliva kombinovaná: 6,0–5,7 l/100 km; emise CO₂, kombinovaný provoz: 158–149 g/km.

Standardní a příplatkové vybavy.

Funkčnost.



○ **Multifunkční tříramenný volant**¹ s palubním počítačem je příjemný na dotek a přesvědčí i vysokou ergonomií. Pro Vito Tourer SELECT ve standardní výbavě.



○ **20loukočková kola z lehké slitiny 43,2 cm (17")** propůjčují vozidlu ojedinelý, dynamický vzhled.



○ **Sada komfortních funkcí pro zrcátka** obsahuje zrcátko s automatickou změnou odrazivosti a elektricky sklopná vnější zpětná zrcátka.



○ **Aktivní parkovací asistent** podporuje řidiče při vyhledávání parkovacího místa a při parkování a výjezdu z parkovacího místa.



○ **TEMPOMAT** umožňuje udržování předem nastavené rychlosti a usnadňuje řídicí činnost.



○ **Dvoumístné sedadlo spolujezdce** s nastavitelnými opěrkami hlavy a třibodovými bezpečnostními pásy poskytuje místo pro dva spolujezdce.



○ **Praktická středová konzola** s odkládací schránkou pro menší předměty je příkladem promyšlené koncepce úložných prostor.



○ **Odkládací síť na opěradle sedadla řidiče a spolujezdce** jsou praktickým odkládacím místem, např. pro mapy nebo časopisy.

¹ Standardní výbava modelu Vito Tourer SELECT.



- **Pravé posuvné dveře lze pomocí elektrického ovládání otevřít a zavřít stisknutím tlačítka.**



- **Přední a zadní nárazníky lakované v barvě vozu a montované díly karoserie¹ dodávají modelu Vito Tourer hodnotný vzhled.**



- **Elektricky ovládaná výklopná okna v prostoru pro cestující zajišťují dodatečné větrání.**



- **Střešní nosič** umožňuje přepravu objemného nákladu na střeše vozidla a propůjčuje vozidlu hodnotnější vzhled.



- **Osvětlení interiéru a orientační osvětlení¹** zvyšuje komfort a zahrnuje mimo jiné i bodové světlo na čtení v přídržném madle a světla pro vystupování.



- **Sada s lůžkem²** vytváří pohodlné místo ke spaní – chráněné před zvědavými pohledy.



- **Sada se stolem²** nabízí různé vybavy pro zpříjemnění jízdy v prostoru pro cestující.



- **Barevné prosklení v zadní části vozu** s černými skly chrání před nahlížením zvenku a omezuje zahřívání prostoru pro cestující vlivem slunečního záření.

² Nedodává se pro Vito Tourer BASE.

Vito Tourer 119 BlueTEC: Spotřeba paliva kombinovaná: 6,0–5,7 l/100 km; emise CO₂, kombinovaný provoz: 158–149 g/km.

Další standardní a příplatkové vybavy.

Interiér	BASE	PRO	SELECT
Třímístné lavicové sedadlo v 1. řadě prostoru pro cestující	●	●	-
Třímístné lavicové sedadlo ve 2. řadě prostoru pro cestující	○	○	-
Třímístné lav. sed. v 1. ř. prost. pro cestující, komfortní	○	○	●
Třímístné lav. sed. ve 2. ř. prost. pro cestující, komfortní	○	○	●
Uzamykatelná příhrádka před spolujezdcem, osvětlená	●	●	●
Kontroly hladiny oleje, hladiny chlad. kapaliny, brzd. kapaliny, brzd. obložení, výpadku žárovky a zavření dveří	●	●	●
Zásuvky 12 V pro zadní sedadlové řady vpravo a vlevo	○	○	○
Sedadlo řidiče/spolujezdce elektricky nastavitelné	○	○	○
Systém sedadl. lišt s rychloup. pro 2. řadu v prostoru pro cestující	○	○	●
Upevnění zad. sedadel s rychloup. (plech. panely pod sedadlem)	●	●	-
Komfortní střešní ovládací jednotka	○	○	●
Madlo pro nastupování	○	●	●
Osvětlené madlo v zad. části vozidla s bod. světlem pro čtení	○	○	●
Osvětlení výstupního prostoru	○	○	●
Obložení střechy a vnitř. obložení z tvrdých dřevovlákn. desek	●	-	-
Obložení střechy a interiéru – nadstandardní provedení	○	●	●
Velurové koberečky	○	○	○
Dřevěná podlaha	●	-	-
Podlaha z TPO	○	●	○
Kobereček	○	○	●
Koberce v prostoru řidiče a spolujezdce a v prostoru pro cestující	○	○	○
Sady			
Sada asistentů jízdy v pruzích ¹	○	○	○
Parkovací sada	○	○	○

	BASE	PRO	SELECT
Sada ochrany proti odcizení	○	○	○
Kuřácká sada	○	○	○
Exteriér			
Tažné zařízení s pevnou/odnímatelnou kulovou hlavou	○	○	○
Elektricky sklopná vnější zpětná zrcátka	○	○	○
Vnější zpětná zrcátka, vyhřívána a elektricky nastavitelná	○	●	●
Elektrické příslušenství pro zásuvku přívěsu	○	○	○
Zadní výklopné dveře	●	●	●
Zadní dvoukřídle dveře	○	○	○
10loukořadová kola z lehké slitiny 40,6 cm (16")	○	○	●
10dvouloukořadová kola z lehké slitiny 45,7 cm (18")	○	○	○
Levé posuvné dveře v prostoru pro cestující	○	○	○
Pravé posuvné dveře v prostoru pro cestující	●	●	●
Kompletně pozinkovaná karoserie	●	●	●
Komfort			
Asistent rozjezdu do kopce	●	●	●
Vyhřívání sedadla řidiče a spolujezdce	○	○	○
Poloautomaticky regulovaná klimatizace TEMPTRONIC	○	○	●
Kožené čalounění volantu a řadicí páky	○	○	○
Volant s nastavitelným sklonem a výškou	○	●	●
Centrální zamykání s dálkovým ovládním	●	●	●
Determnální skla na všech oknech	○	●	●
Rozdělení zavazadlového prostoru (se dvěma nákupními boxy)	○	○	○
Okno v zadních výklopných dveřích /zad. křídle dveřích s vyhříváním, stěrači a ostřikovači	●	●	●
Elektrické zabezpečení proti neoprávněné jízdě	●	●	●
Vyhřívání ostřikovače čelního okna	○	○	○

Technika	BASE	PRO	SELECT
Šestistupňová manuální převodovka	●	●	●
Pohon všech kol 4x4 ²	○	○	○
Ukazatel servisního intervalu ASSYST	●	●	●
Kontrolka hladiny kapaliny do ostřikovačů	●	●	●
Velká nádrž	○	○	○
Zvýšení užitečného zatížení na 3,05 t	○	●	●
Zvýšení užitečného zatížení na 3,2 t	○	○	○
Sada BlueEFFICIENCY ³	○	○	○
Filtr pevných částic	●	●	●
Systém BlueTEC s technologií SCR (stand. výbava u varianty s výkonem 140 kW)	●	●	●
Bezpečnost/podvozek			
Asistent dálkových světel	○	○	●
Halogenová přední mlhová světla	○	○	○
ADAPTIVE ESP® (elektronický stabilizační systém) v kombinaci s ABS, ASR, EBV, BAS	●	●	●
Adaptivní brzdová světla	●	●	●
Třetí brzdové světlo	●	●	●
Varovné zařízení bezpečnostních pásů pro sedadlo řidiče a spolujezdce	●	●	●
Dešťový senzor	○	○	●
Systém ochrany cestujících PRE SAFE®	○	○	○
● Standardní výbava ○ Příplatková výbava			
¹ Předpokládána dostupnost od 1. čtvrtletí 2015.			
² Předpokládána dostupnost od prosince 2014.			
³ Standardní výbava u Vito 119 BlueTEC a automatické převodovky v kombinaci s registrací jako osobní vozidlo.			
Vito Tourer 119 BlueTEC: Spotřeba paliva kombinovaná: 6,0–5,7 l/100 km; emise CO ₂ , kombinovaný provoz: 158–149 g/km.			

Originální příslušenství.



Základní střešní nosič Alustyle, nosič lyží a snowboardů New Alustyle „Komfort“. Pro flexibilní a rychlé připevnění ke střešnímu nosiči. Max. zatížení střechy: 150 kg. Nosič lyží a snowboardů (uzamykatelný) je vhodný až pro 6 párů lyží nebo 4 páry snowboardů. Praktická funkce vysunutí usnadňuje nakládku a vykládku.

¹ Předpokládaná dostupnost od 1. čtvrtletí 2015. Vyobrazení mohou obsahovat také originální příslušenství, které není dostupné ve všech zemích.



10dvoloukočové kolo¹. 10dvoloukočová kola z lehké slitiny, černá, leštěná, s pneumatikami 245/45 R 18.



Rypsové koberečky. Ideální kombinace extrémně odolného rypsového materiálu s dlouhou životností a elegantního vzhledu. S klipovým uzávěrem pro neklouzavé připevnění k podlaze vozidla.



Vana do zavazadlového prostoru, plochá. Dokonalé řešení zabraňující znečištění a poškrábání zavazadlového prostoru. Z lehkého stabilního plastu.


Vždy a všude jsme Vám k dispozici.

Bez ohledu na to, kde právě pracujete: stejně jako na Vito Tourer se můžete spolehnout i na nás. Jsme tu pro Vás – se servisem přesně dle Vašich potřeb a vždy s tou službou, kterou právě potřebujete. K tomu účelu je Vám po celé Evropě k dispozici přibližně 3000 servisních středisek, z nichž mnohá jsou v provozu do 20 hod., 22 hod., nebo dokonce nepřetržitě.

Prostřednictvím služby Mercedes-Benz MobiloVan¹, záruky mobility na celou dobu životnosti vozidla² poskytované společností Mercedes-Benz, zajistíme, že budete rychle opět mobilní. V případě poruchy Vám proto okamžitě a bez komplikací poskytneme náhradní vozidlo³.

Navíc Vám nabízíme mnoho dalších služeb, které mohou přispět k vyšší hospodárnosti a konkurenceschopnosti – jako například atraktivní řešení leasingu, financování a pojištění se službou Mercedes-Benz Financial Services nebo zajištění mobility se službou Mercedes-Benz CharterWay – pro přesně kalkulovatelné náklady po celou dobu užívání vozidla.

Další informace o naší nabídce servisu a služeb naleznete na následujících stránkách. A také přímo u Vašeho partnera Mercedes-Benz, který Vám rád poskytne podrobné a individuální poradenství.

 www.mercedes-benz.cz

¹ Platné od 1. 10. 2012 pro vozidla s první registrací od 1. 10. 2012. ² Maximálně po dobu 30 let při pravidelném servisu v autorizovaném servisním středisku Mercedes-Benz. ³ Typ podle dostupnosti.





Mercedes-Benz
Service24h

Mercedes-Benz
Service24h

S MB 3055

Finanční služby.

Naše finanční produkty:

- Finanční leasing s právem odkupu
- Operativní leasing
- Úvěrové financování
- Standardní financování

Při využití finančních služeb společnosti Mercedes-Benz Financial Services budete požadované vozidlo splácet ve výhodných měsíčních splátkách. Bez ohledu na to, pro který typ financování se rozhodnete, se stáváte majitelem nového vozidla a zároveň zůstáváte flexibilní.

Nejdůležitější výhody:

- Pevný úrok po celou dobu trvání smlouvy
- Jasný podklad pro výpočet
- Přehledné náklady
- Jeden partner: Mercedes-Benz

Operativní leasing.

Naše leasingové produkty:

- Leasing
- Leasing plus pro dodávková vozidla

Chcete mít nové vozidlo s výbavou dle Vašeho přání, avšak platit pouze za jeho užívání? Díky atraktivnímu operativnímu leasingu budete pouze nepatrně vázat svůj kapitál a přesně vědět, s jakými náklady musíte měsíčně počítat.

Nejdůležitější výhody:

- Vozidlo stále odpovídající nejnovějšímu stavu techniky
- Žádné vázání kapitálu díky konstantním měsíčním splátkám
- Na konci doby trvání smlouvy vozidlo opět vrátíte za garantovanou zůstatkovou hodnotu Vašemu prodejci¹
- Jako živnostník můžete leasingové splátky uplatnit v provozních nákladech
- Jeden partner: Mercedes-Benz

Mercedes-Benz Autopojištění.

Naše pojistné produkty:

- Povinné ručení užitkových vozidel a havarijní pojištění s různými variantami plnění
- Payment Protection Insurance (PPI) ve spojení se smlouvou o financování
- Pojištění na fakturovanou cenu (GAP)
- Prodloužení garance

Nezáleží na tom, k jakému cíli se se svým vozem vydáte. My zajistíme, abyste cestovali s pocitem bezpečí. Nabízíme Vám širokou nabídku pojistných produktů za velmi atraktivních podmínek a v takové kvalitě, jakou od značky Mercedes-Benz právem očekáváte.

Nejdůležitější výhody:

- Velmi výhodné podmínky podle nabídky vozidel Mercedes-Benz
- Speciální pojištění dodávkových vozidel
- V případě škodní události přeprava vozidla k Vašemu servisnímu partnerovi Mercedes-Benz a oprava podle zadání výrobce



www.mercedes-benz.cz

Mercedes-Benz CharterWay. Servis a díly.

Mercedes-Benz CharterWay Vám nabízí individuální komplexní řešení pro pořízení vozidla, zajištění mobility a zbavení se administrativní zátěže – v profesionální kvalitě a s nejdelšími zkušenostmi na trhu.

Servis CharterWay. Zajistěte se podle Vašich potřeb. Tato řada produktů spojuje služby údržby a oprav do individuálních servisních produktů. Nabídka sahá od pouhého rozšíření garance přes pokrytí veškerých předepsaných servisních prací až po zajištění kompletního servisu včetně oprav z důvodu opotřebení.

CharterWay ServiceLeasing. Komplexní řešení. S tímto produktem zkombinujete financování s jedním ze servisních produktů CharterWay. Tím bude zajištěno vše potřebné od nákupu vozidla přes řízení financování až po servisní služby v rámci jediného produktu.

Pronájem CharterWay. Váš vozový park užitkových vozidel bude vždy odpovídat stavu Vašich objednávek. CharterWay pronájem umožňuje flexibilní krátkodobé nebo dlouhodobé navýšení Vaší dopravní kapacity zcela bez vázání kapitálu a s tím spojených rizik. Ve smlouvě o pronájmu jsou obsaženy všechny služby, takže musíte prakticky jen jezdit.

Pro individuální poradenství se prosím obraťte na Vašeho partnera Mercedes-Benz nebo přímo na Mercedes-Benz CharterWay: www.charterway.com

Mercedes-Benz MobiloVan². Pro Vaše Vito Tourer Vám v rámci Mercedes-Benz MobiloVan poskytujeme³ záruku mobility na celou dobu životnosti Vašeho vozidla. Se službou Mercedes-Benz MobiloVan Vám bude v případě veškerých technických poruch a problémů se startováním poskytnuta bezplatná pomoc na místě. Také úhrada nákladů za taxi a přistavení náhradního vozidla⁴ patří k sadě bezplatných služeb Mercedes-Benz MobiloVan. Při návštěvě servisu v případě záruční opravy, jejíž odhadovaná doba trvání přesáhne dvě hodiny, rovněž zajistíme Vaši mobilitu a uhradíme s ní spojené náklady. S podmínkami a rozsahem platnosti Vás rád seznámí Váš partner Mercedes-Benz.

Asistenční služba Mercedes-Benz Service24h. Pokud někdy selže technika, zorganizuje kvalifikovanou pomoc naše bezplatná⁵ asistenční služba Mercedes-Benz Service24h na čísle 008003 777 7777. Tato služba je dostupná po celé Evropě. 365 dní v roce, 24 hodin denně se naši zaměstnanci servisu starají o to, abyste byli bez odkladu opět mobilní.

Mercedes-Benz Contact. Hlášení na displeji Vašeho rádia Vás upozorní, kdy je nutný příští servis. Pokud si budete přát, spojí Vás Mercedes-Benz Contact přímo s Vaší zákaznickou asistenční službou⁶, kde si můžete domluvit termín návštěvy Vašeho servisu Mercedes-Benz.

Prodloužená otevírací doba. Řada našich servisních středisek má otevřeno od pondělí do pátku do 20 hodin, 22 hodin, nebo dokonce nepřetržitě.

MercedesServiceCard. Umožňuje Vám rychlou pomoc po celé Evropě u všech servisních partnerů Mercedes-Benz.

Originální náhradní díly Mercedes-Benz. Originální díly Mercedes-Benz jsou prověřeny podle přísných kritérií z hlediska materiálu a funkce, dokonale přizpůsobeny pro Vaše vozidlo a k dispozici ještě 15 let po skončení standardní výroby.

Originální prostředky pro péči Mercedes-Benz. Aby zanechávalo Vaše dodávkové vozidlo vždy zářivý dojem, nabízíme pro všechna roční období speciální produkty k péči o exteriér a interiéru. Každý z nich je vyroben z vysoce kvalitních surovin a optimálně přizpůsoben vozidlu Mercedes – pro důkladnou péči a dlouhodobou ochranu. A to vše s mimořádnou šetrností vůči ošetřovaným materiálům i životnímu prostředí.

¹ Tato možnost spočívá na doplňkové dohodě mezi Vámi a Vaším prodejcem. ² Platné od 1. 10. 2012 pro vozidla s první registrací od 1. 10. 2012. ³ Maximálně po dobu 30 let. ⁴ Náhradní vozidlo podle dostupnosti. ⁵ Pokud Vás poskytovatel sítě neumožňuje mezinárodní, resp. bezplatné volání, doporučujeme Vám alternativně použít národní předvolbu, kterou naleznete na nálepce Service24 ve svém vozidle. ⁶ Při telefonickém spojení se zákaznickým centrem Mercedes-Benz mohou vzniknout náklady za volání do mobilní sítě.

Technické údaje.

Legenda k rozměrům:

Kompaktní a extra dlouhá délka vozidla je předběžně k dodání od ledna 2015. Všechny údaje jsou v milimetrech. Uvedené rozměry jsou středními hodnotami. Platí pro vozidla se základní výbavou a v nenaloženém stavu.

a) Výška vozidla v kombinaci s příplatkovou výbavou střešního nosiče se zvyšuje o 48 mm.

b) Vnitřní výška.

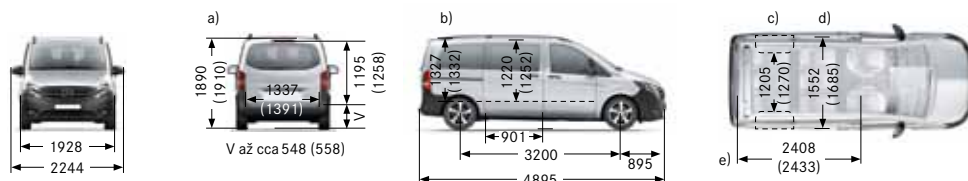
c) Světlý rozměr mezi podběhy kol.

d) Maximální šířka prostoru pro cestující (měřeno na úrovni podlahy vozidla).

e) Rozměr měřen na úrovni podlahy vozidla.

Rozměry v závorkách se vztahují na model vozidla Vito Tourer BASE.

Vito Tourer kompaktní verze s rozvorem náprav 3200 mm

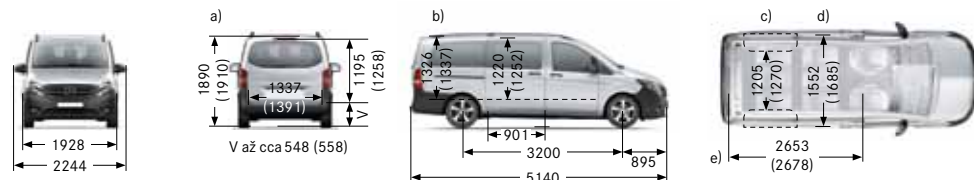


Celková přípustná hmotnost [t]	2,8	3,05
Pohon předních kol 4 x 2		
65 kW (88 k) při 3800 ot./min 4 válce vznětový motor ¹ Euro 5b+ sk. III 1598 cm ³ 230 Nm při 1500–2000 ot./min	109 CDI	109 CDI
84 kW (114 k) při 3800 ot./min 4 válce vznětový motor ¹ Euro 5b+ sk. III 1598 cm ³ 270 Nm při 1500–2500 ot./min	111 CDI	111 CDI
Pohon zadních kol 4 x 2		
100 kW (136 k) při 3800 ot./min 4 válce vznětový motor ¹ Euro 5b+ sk. III 2143 cm ³ 330 Nm při 1200–2400 ot./min	114 CDI	114 CDI
120 kW (163 k) při 3800 ot./min 4 válce vznětový motor ¹ Euro 5b+ sk. III 2143 cm ³ 380 Nm při 1400–2400 ot./min	116 CDI	116 CDI
140 kW (190 k) při 3800 ot./min 4 válce vznětový motor ¹ Euro 6 sk. I 2143 cm ³ 440 Nm při 1400–2400 ot./min	119 BlueTEC	119 BlueTEC
Pohotovostní hmotnost^{2,3} [kg] při celkové přípustné hmotnosti	BASE: 1976–1990 PRO: 1981–1995 SELECT: 2016–2030	
Užitečné zatížení³ [kg] při celkové přípustné hmotnosti	BASE: 810–1074 PRO: 805–1069 SELECT: 770–1034	
Celková přípustná hmotnost [kg]	4000/4800/5300 ⁴	4050/4800/ 5050/5550 ⁴
Maximální zatížení střechy [kg] hmotnost přívěsu brzděného⁵/ nebrzděného [kg]	150 1200, 2000, 2500 ⁶ /750	150 1000, 1800, 2000, 2500 ⁶ /750
Ložný objem [m³]⁷ max. ložná délka [mm]	0,58 (0,72) 2408 (2433)	
Průměr otáčení obrysový Ø [m]/stopový Ø [m] Pohon předních kol Pohon zadních kol	12,9/12,2 11,8/11,1	

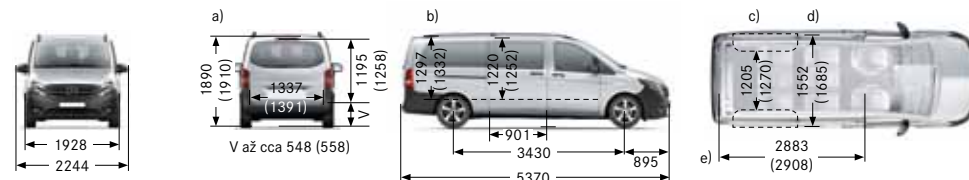
Legenda k tabulce: údaje o pohotovostní hmotnosti a užitečném zatížení se vztahují na standardně dodávanou šestistupňovou manuální převodovku. Hodnoty v závorkách se vztahují na model Vito Tourer BASE.

¹ Filtr pevných částic je standardní výbavou všech vznětových motorů. ² Údaje podle směrnice 92/21/ES ve znění platném v okamžiku tisku. (Včetně řídiče 68 kg, zavazadla 7 kg, všech provozních kapalin a palivové nádrže naplněné na 90%.)

Vito Tourer prodloužená verze s rozvorem náprav 3200 mm



Vito Tourer extra dlouhá verze s rozvorem náprav 3430 mm



2,8	3,05	3,2	2,8	3,05	3,2
109 CDI	109 CDI	-	109 CDI	109 CDI	-
111 CDI	111 CDI	-	111 CDI	111 CDI	-
114 CDI	114 CDI	114 CDI	114 CDI	114 CDI	114 CDI
116 CDI	116 CDI	116 CDI	116 CDI	116 CDI	116 CDI
119 BlueTEC	119 BlueTEC	119 BlueTEC	119 BlueTEC	119 BlueTEC	119 BlueTEC
BASE: 1985-2025 PRO: 2001-2030 SELECT: 2025-2065			BASE: 2026-2050 PRO: 2031-2055 SELECT: 2056-2090		
BASE: 775-1189 PRO: 770-1184 SELECT: 735-1159			BASE: 750-1164 PRO: 745-1159 SELECT: 744-1134		
4000/4800/5300 ⁴	4050/4800/ 5050/5550 ⁴	5050/5200/5550 ⁴	4000/4800/5300 ⁴	4050/4800/ 5050/5550 ⁴	5050/5200/5550 ⁴
150 1200, 2000, 2500 ⁶ /750	150 1000, 1800, 2000, 2500 ⁶ /750	150 2000, 2500 ⁶ /750	150 1200, 2000, 2500 ⁶ /750	150 1000, 1800, 2000, 2500 ⁶ /750	150 2000, 2500 ⁶ /750
0,99 (1,22) 2653 (2678)			1,39 (1,7) 2883 (2908)		
12,9/12,2 11,8/11,1			13,7/13,0 12,5/11,8		

³ Výbavy, resp. linie výbav mohou zvýšením/snížením pohotovostní hmotnosti ovlivnit užitečné zatížení. Další informace obdržíte u Vašeho prodejce Mercedes-Benz. ⁴ Zvýšená celk. přípustná hmotnost v kombinaci se zesíleným tažným zařízením je dodávána jako příplatková výbava, v závislosti na provedení hnacích ústrojí. ⁵ Vždy podle provedení hnacích ústrojí. ⁶ Zvýšená hmotnost přívěsu v kombinaci s tažným zařízením dostupná jako příplatková výbava, vždy podle provedení hnacích ústrojí.

Spotřeba paliva a emise CO₂.

Pro vozidla s emisní normou Euro 5b+ sk. III
a pohonem předních kol 4x2

Bez sady BlueEFFICIENCY

Motor	Převodovka	Převod přední nápravy	Emise CO ₂ [g/km] ²	Emisní třída	Spotřeba paliva [l/100 km] ^{2,3}		
					ve městě	mimo město	kombinovaná
109 CDI	M6	4,187	169	B	7,9	5,6	6,4
111 CDI	M6	4,187	169	B	7,9	5,6	6,4

Pro vozidla s emisní normou Euro 5b+ sk. III
a pohonem zadních kol 4x2

Bez sady BlueEFFICIENCY

Motor	Převodovka	Převod zadní nápravy ¹	Emise CO ₂ [g/km] ²	Emisní třída	Spotřeba paliva [l/100 km] ^{2,3}		
					ve městě	mimo město	kombinovaná
114 CDI	M6	3,467	168-164	B	8,1-7,9	5,4-5,3	6,4-6,3
	A7	3,267	-	-	-	-	-
116 CDI	M6	3,267	157-154	A	7,4-7,3	5,3-5,2	6,0-5,9
	A7	2,933	-	-	-	-	-

Se sadou BlueEFFICIENCY

Emise CO ₂ [g/km] ²	Emisní třída	Spotřeba paliva [l/100 km] ^{2,3}		
		ve městě	mimo město	kombinovaná
163-159	B	7,8-7,7	5,3-5,2	6,2-6,1
155-152	A	6,7-6,6	5,4-5,3	5,9-5,8
152-149	A	7,0-6,9	5,1-5,0	5,8-5,7
152-149	A	6,5-6,3	5,4-5,3	5,8-5,7

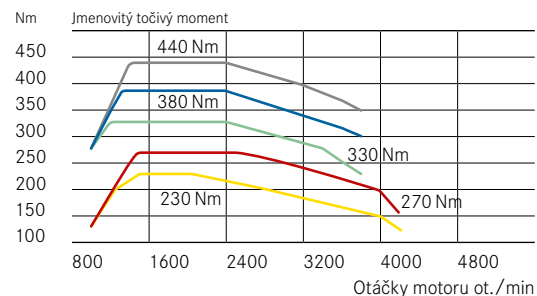
Pro vozidla s emisní normou Euro 6 sk. I
a pohonem zadních kol 4x2

119 BlueTEC	A7	2,933	-	-	-	-	-	156-149	A	6,7-6,5	5,4-5,2	5,9-5,7
-------------	----	-------	---	---	---	---	---	---------	---	---------	---------	---------

Legenda k tabulce: M6 = šestistupňová manuální převodovka ECO Gear; A7 = sedmistupňová automatická převodovka 7G-TRONIC PLUS

Motor CDI OM 622 DE16LA	65 kW (88 k)
Motor CDI OM 622 DE16LA	84 kW (114 k)
Motor CDI OM 651 DE22LA	100 kW (136 k)
Motor CDI OM 651 DE22LA	120 kW (163 k)
Motor CDI OM 651 DE22LA	140 kW (190 k)

Průběh točivého momentu:



¹ Uvedený převod zadní nápravy je standardní výbavou. Další převody zadních náprav jsou k dispozici za příplatek.
² Uvedené hodnoty byly zjištěny na základě předepsaného postupu měření (nařízení [ES] 715/2007 v aktuálním platném znění). Upozornění v souladu se směrnicí 1999/94/ES v aktuálním platném znění: údaje se nevztahují na konkrétní vozidlo a nejsou součástí nabídky, nýbrž slouží pouze účelům srovnání jednotlivých typů vozidel. ³ Objem nádrže pro vozidla se vznětovým motorem činí cca 57 l.

Originální příslušenství (např. střešní nosič, nosič jízdních kol atd.) může změnit vlastnosti vozidla, např. hmotnost, valivý odpor a odpor vzduchu, a vedle dopravních a povětrnostních podmínek může mít vliv na hodnoty spotřeby a jízdní výkon.

Podrobte jej zatěžkávací zkoušce.

Každý dobrý pracovní vztah začíná zkušební dobou. Dobou, během níž se s novým vozem Vito Tourer blíže seznámíte a přesvědčíte se o jeho schopnostech ve všech jízdních situacích. Vyzkoušejte dodávku Mercedes-Benz a objevte vůz, který svou účelností, pohotovostí a hospodárností představuje zisk pro každý podnik – a to od první jízdy.

Pomocí vyhledávače na stránkách www.mercedes-benz.cz najdete svého nejbližšího prodejce Mercedes-Benz velmi snadno. Již nyní Vám přejeme příjemnou zábavu při Vaší zkušební jízdě.

Veškeré další informace o novém modelu Vito Tourer najdete v návodu k obsluze, který je k dispozici na internetu. Přejděte prosím na stránku www.mercedes-benz.cz a v části „Servis a Díly“ zvolte položku „On-line služby“.



Převzetí vozidla s ukončenou životností. Rádi převezmeme Váš vůz Vito Tourer zpět k ekologické likvidaci v souladu se směrnicí Evropské unie (EU) o vozidlech s ukončenou životností – do té doby však zbývá ještě mnoho času. Abychom Vám vrácení vozidla co nejvíce usnadnili, je Vám k dispozici síť sběrných středisek a demontážních míst. V jednom z těchto zařízení můžete své vozidlo bezplatně odevzdat. Významně tak přispíváte k uzavření koloběhu recyklace a k ochraně přírodních zdrojů. Další informace o recyklaci vozidel s ukončenou životností, zhodnocení a podmínkách pro zpětné převzetí obdržíte na domovské stránce společnosti Mercedes-Benz pro Vaši zemi.

K údajům v tomto katalogu: Po redakční uzávěrce tohoto katalogu dne 5. 3. 2014 mohlo u produktu dojít ke změnám. Výrobce si po dobu trvání dodávek vyhrazuje právo na konstrukční nebo tvarové změny, odchylky barevnosti a změny obsahu dodávek, pokud budou tyto změny či odchylky únosné pro zákazníka s ohledem na zájmy prodejce. Pokud prodejce nebo výrobce používá k popisu objednávky či objednaného předmětu prodeje značky nebo číselné údaje, nevplývají z nich samotných žádná práva. Na vyobrazeních mohou být uvedeny také příplatkové výbavy a příslušenství, které nejsou součástí standardní dodávky. Barevné odchylky jsou podmíněny technikou tisku. V katalogu mohou být rovněž uvedeny typy vozidel a služby, které nejsou v jednotlivých zemích nabízeny.

Tento text je publikován mezinárodně. Výroky o legislativních, právních a daňových předpisech a jejich důsledcích jsou platné jen pro Spolkovou republiku Německo k datu redakční uzávěrky tohoto katalogu. Ohledně předpisů platných v ostatních zemích a jejich důsledcích, jakož i o závazném aktuálním stavu se proto prosím informujte u svého prodejce dodávkových vozidel Mercedes-Benz.

www.mercedes-benz.cz